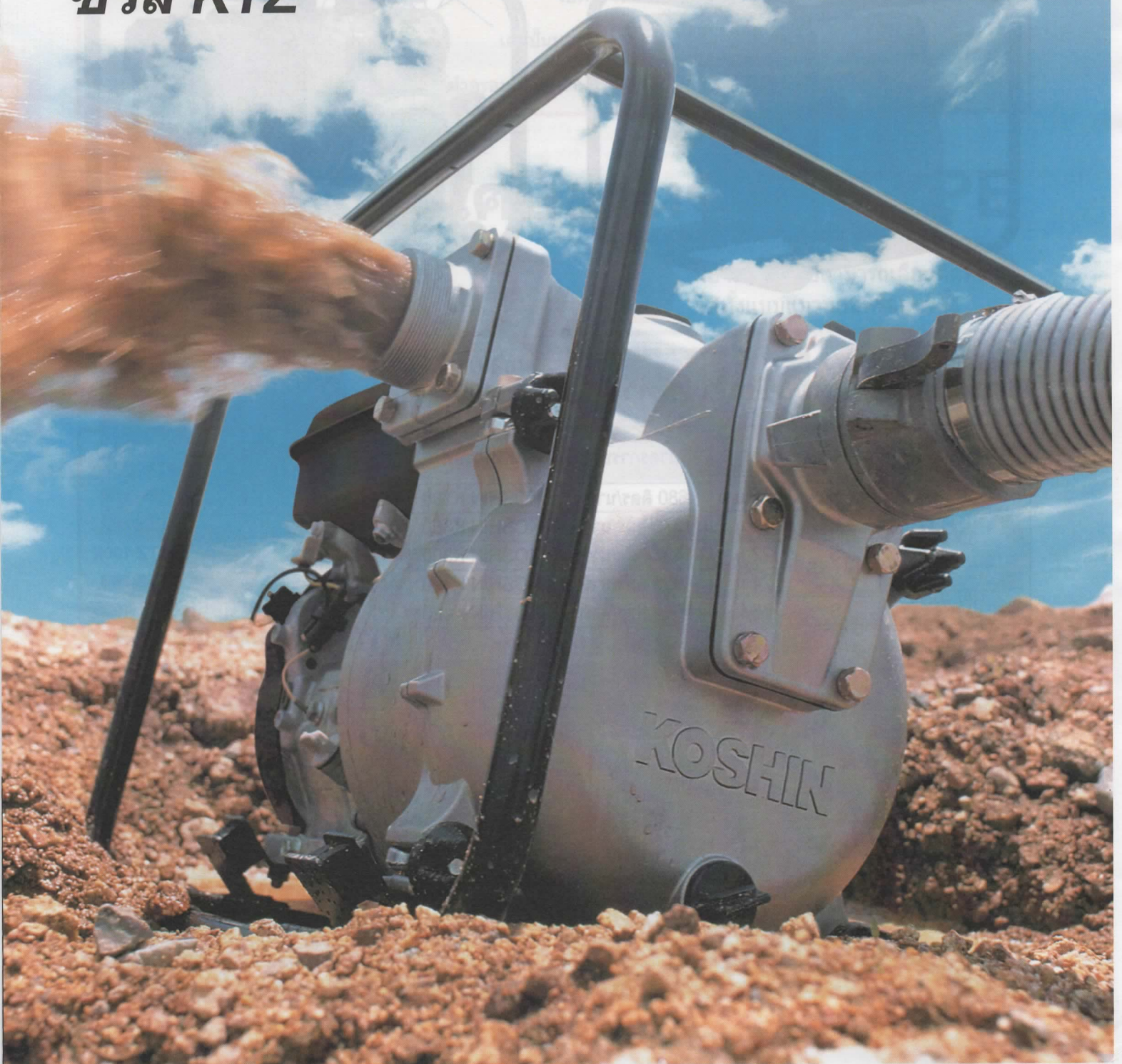


KOSHIN

ปั๊มสูบน้ำเสี้ยนสำหรับงานหนัก

เหมาะสำหรับใช้กับน้ำปนทรายและน้ำโคลน

ซีรีส์ KTZ



ออกแบบมาเป็นพิเศษสำหรับ ใช้กับน้ำปนทรายและน้ำโคลน

ปั๊มสูบน้ำเสีย KTZ เป็นปั๊มที่มีความทนทานสูงซึ่งออกแบบมาเป็นพิเศษสำหรับการใช้งานหนักในสถานที่ก่อสร้าง และเหมาะสำหรับการใช้กับน้ำที่มีของแข็งเจือปน ในกรณีที่นำไปใช้งานกับน้ำที่มีของแข็งเจือปน จะต้องทำการบำรุงรักษาเป็นประจำ โดยสามารถทำความสะอาดและซ่อมแซมได้อย่างสะดวกด้วยดีไซน์ที่ง่ายต่อการบำรุงรักษา จึงช่วยลดระยะเวลาที่ต้องหยุดทำงานให้สั้นลง

X-TYPE



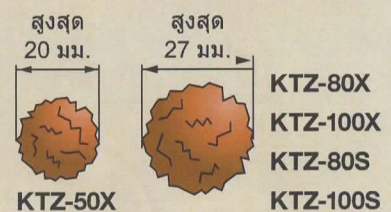
S-TYPE



ตารางเปรียบเทียบข้อมูลจำเพาะ

เส้นผ่านศูนย์กลางจุดต่อ	ประเภท	เฮดรวม	ปริมาตรการปล่อย	เครื่องยนต์
50 มม.	X	22 ม.	680 ลิตร/นาที่	KOSHIN K180
80 มม.	X	21 ม.	1370 ลิตร/นาที่	KOSHIN K300
	S	22 ม.	1420 ลิตร/นาที่	KOSHIN K300
100 มม.	X	24 ม.	1680 ลิตร/นาที่	KOSHIN K420
	S	25 ม.	1980 ลิตร/นาที่	KOSHIN K420

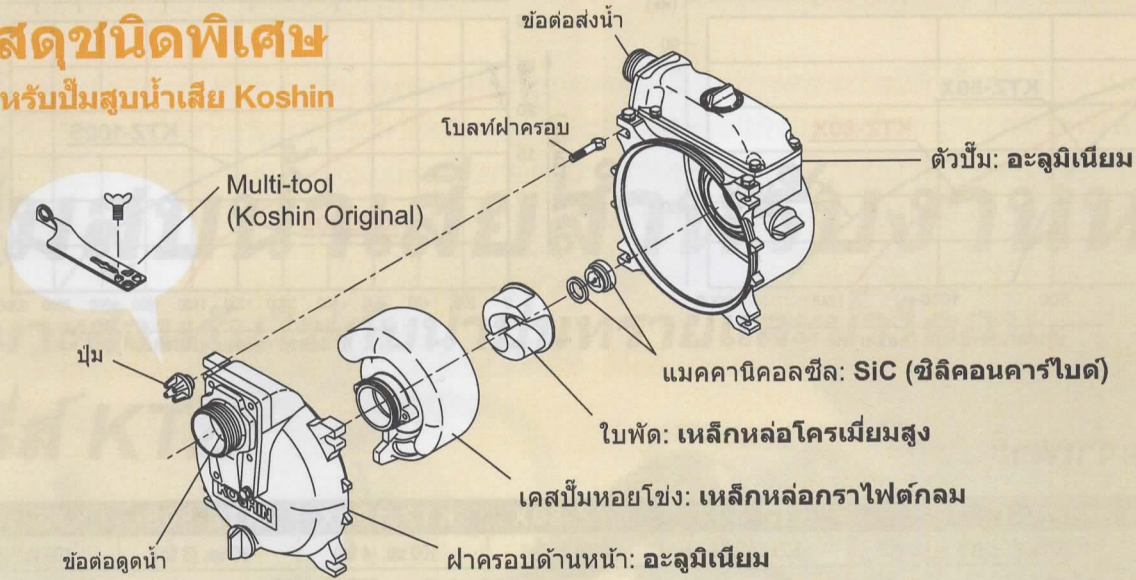
ขนาดของแข็ง



วัสดุมีความทนทานสูง

ทำจากวัสดุที่ทนทานที่รองรับการใช้งานกับน้ำปนทรายและน้ำโคลนได้เป็นอย่างดี

วัสดุชนิดพิเศษ สำหรับปั๊มสูบน้ำเสีย Koshin



คุณสมบัติพิเศษสำหรับ S-TYPE

จุดเด่น
1

ใบพัดถอดออกง่ายด้วยโบลท์หัวหกเหลี่ยม



โบลท์หัวหกเหลี่ยมถอดออกง่ายด้วยไขควงขันน็อต

จุดเด่น
3

มือจับฝาครอบสามารถเลือกติดตั้งได้ทั้งแบบแนวนอนหรือแนวตั้ง



เลือกทิศทางการติดตั้งได้ตามความสะดวกของผู้ใช้งาน

จุดเด่น
2

ถอดฝาครอบด้านหน้าได้โดยใช้อุปกรณ์เสริมมาตรฐาน Multi-tool



ไม่ต้องใช้เครื่องมือชนิดพิเศษ

จุดเด่น
4

ฝาครอบด้านหน้าสามารถเปิดได้โดยไม่ต้องถอดท่อออก



บำรุงรักษาง่ายและลดระยะเวลาที่ต้องหยุดทำงาน

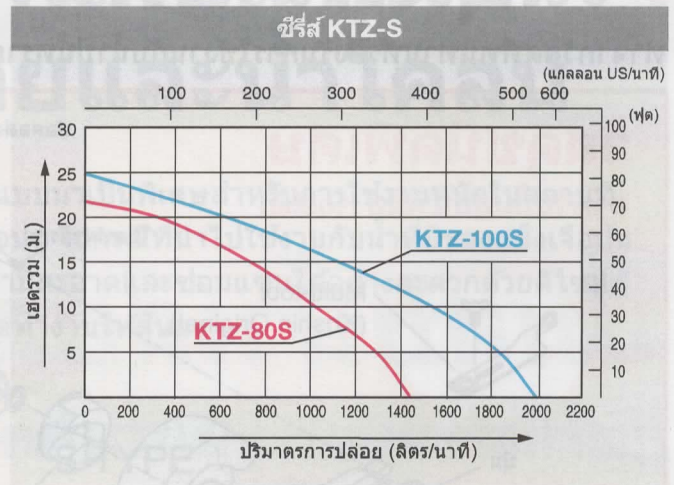
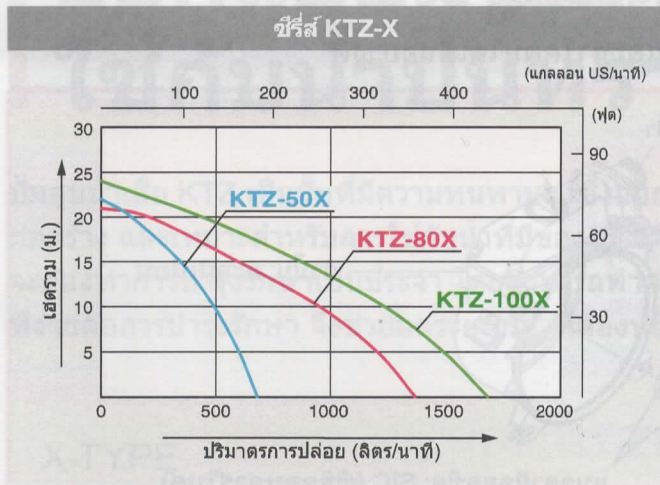
จุดเด่น
5

หุยก



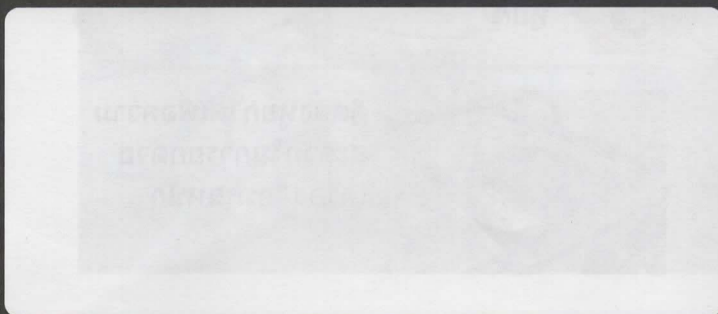
ติดตั้งหุยกได้เพื่อความสะดวกในการยกด้วยเครื่องจักรกลหนัก

■ กราฟแสดงสมรรถนะการทำงาน



■ ข้อมูลจำเพาะ

รุ่น		KTZ-50X	KTZ-80X	KTZ-100X	KTZ-80S	KTZ-100S
ปั๊ม	เส้นผ่านศูนย์กลางจุดต่อ	50 มม. (2 นิ้ว)	80 มม. (3 นิ้ว)	100 มม. (4 นิ้ว)	80 มม. (3 นิ้ว)	100 มม. (4 นิ้ว)
	เกลียวต่อ	เกลียวทอตันนอก BSP หรือ NPT				
	เฮดรวม	22 ม. (72 ฟุต)	21 ม. (68 ฟุต)	24 ม. (78 ฟุต)	22 ม. (72 ฟุต)	25 ม. (82 ฟุต)
	ปริมาณการปล่อย	680 ลิตร/นาที (179 แกลลอน US/นาที)	1370 ลิตร/นาที (361 แกลลอน US/นาที)	1680 ลิตร/นาที (443 แกลลอน US/นาที)	1420 ลิตร/นาที (375 แกลลอน US/นาที)	1980 ลิตร/นาที (523 แกลลอน US/นาที)
	ระยะดูดยกสูงสุด	8 ม. (26 ฟุต)				
	วัสดุของแมคคาณิคอลซีล	Sic (ซีลคอนคาร์ไบด์) × Sic				
	วัสดุของใบพัด	เหล็กหล่อโครเมียมสูง				
	วัสดุของปั๊มหอยโขง	FCD450				
เครื่องยนต์	ประเภท	เครื่องยนต์เบนซิน 4 จังหวะแบบระบายความร้อนด้วยอากาศ (Forced Air-Cooled)				
	รุ่น	Koshin K180	Koshin K300	Koshin K420	Koshin K300	Koshin K420
	ความจุเครื่องยนต์	179 ซีซี	301 ซีซี	420 ซีซี	301 ซีซี	420 ซีซี
	พิกัดกำลังขาออก	3.1 กิโลวัตต์ (4.2 แรงม้า) / 3600 รอบต่อนาที	5.0 กิโลวัตต์ (6.8 แรงม้า) / 3600 รอบต่อนาที	7.2 กิโลวัตต์ (9.8 แรงม้า) / 3600 รอบต่อนาที	5.0 กิโลวัตต์ (6.8 แรงม้า) / 3600 รอบต่อนาที	7.2 กิโลวัตต์ (9.8 แรงม้า) / 3600 รอบต่อนาที
	กำลังขาออกสูงสุด	3.5 กิโลวัตต์ (4.8 แรงม้า) / 3600 รอบต่อนาที	6.0 กิโลวัตต์ (8.2 แรงม้า) / 3600 รอบต่อนาที	8.6 กิโลวัตต์ (11.7 แรงม้า) / 3600 รอบต่อนาที	6.0 กิโลวัตต์ (8.2 แรงม้า) / 3600 รอบต่อนาที	8.6 กิโลวัตต์ (11.7 แรงม้า) / 3600 รอบต่อนาที
	น้ำมันเชื้อเพลิง	น้ำมันเบนซินไร้สารตะกั่วสำหรับยานยนต์				
	ความจุถังน้ำมันเชื้อเพลิง	3.6 ลิตร (0.95 แกลลอน US)	5.9 ลิตร (1.5 แกลลอน US)	5.9 ลิตร (1.5 แกลลอน US)	5.9 ลิตร (1.5 แกลลอน US)	5.9 ลิตร (1.5 แกลลอน US)
	เวลาทำงานอย่างต่อเนื่อง	ประมาณ 2.0 ชั่วโมง	ประมาณ 2.0 ชั่วโมง	ประมาณ 1.5 ชั่วโมง	ประมาณ 2.0 ชั่วโมง	ประมาณ 1.5 ชั่วโมง
	วิธีสตาร์ท	รีคอยล์สตาร์ทเตอร์				
อุปกรณ์เสริมมาตรฐาน	ตัวกรอง 1 ชุด, สายรัดท่อ 3 เส้น, ชุดเครื่องมือสำหรับเครื่องยนต์ 1 ชุด, ประแจ Multi Tool 1 อัน (ประเภท BSP: ข้อต่อท่อ 2 อัน)					
น้ำหนักสุทธิ	48.1 กก. (106.0 ปอนด์)	61.6 กก. (135.8 ปอนด์)	78.2 กก. (172.4 ปอนด์)	65.3 กก. (144.0 ปอนด์)	81.2 กก. (179.0 ปอนด์)	
น้ำหนักรวม	54 กก. (119 ปอนด์)	68.4 กก. (150.8 ปอนด์)	88.0 กก. (194.0 ปอนด์)	72.6 กก. (160.1 ปอนด์)	90.5 กก. (199.5 ปอนด์)	
ขนาด: ยาว×กว้าง×สูง (มม.)	703 × 579 × 542	726 × 579 × 603	816 × 621 × 632	729 × 589 × 602	800 × 621 × 624	
หน่วยบรรจุ	1	1	1	1	1	



KOSHIN LTD.

12 Kami-Hachinotsubo, Kotari
Nagaokakyo city, Kyoto,
617-8511, Japan

Info@koshin-ltd.co.jp

www.koshinpump.com

